

FOCUS ON

Pleiadi

design STUDIOPEPE

Gallotti&Radice

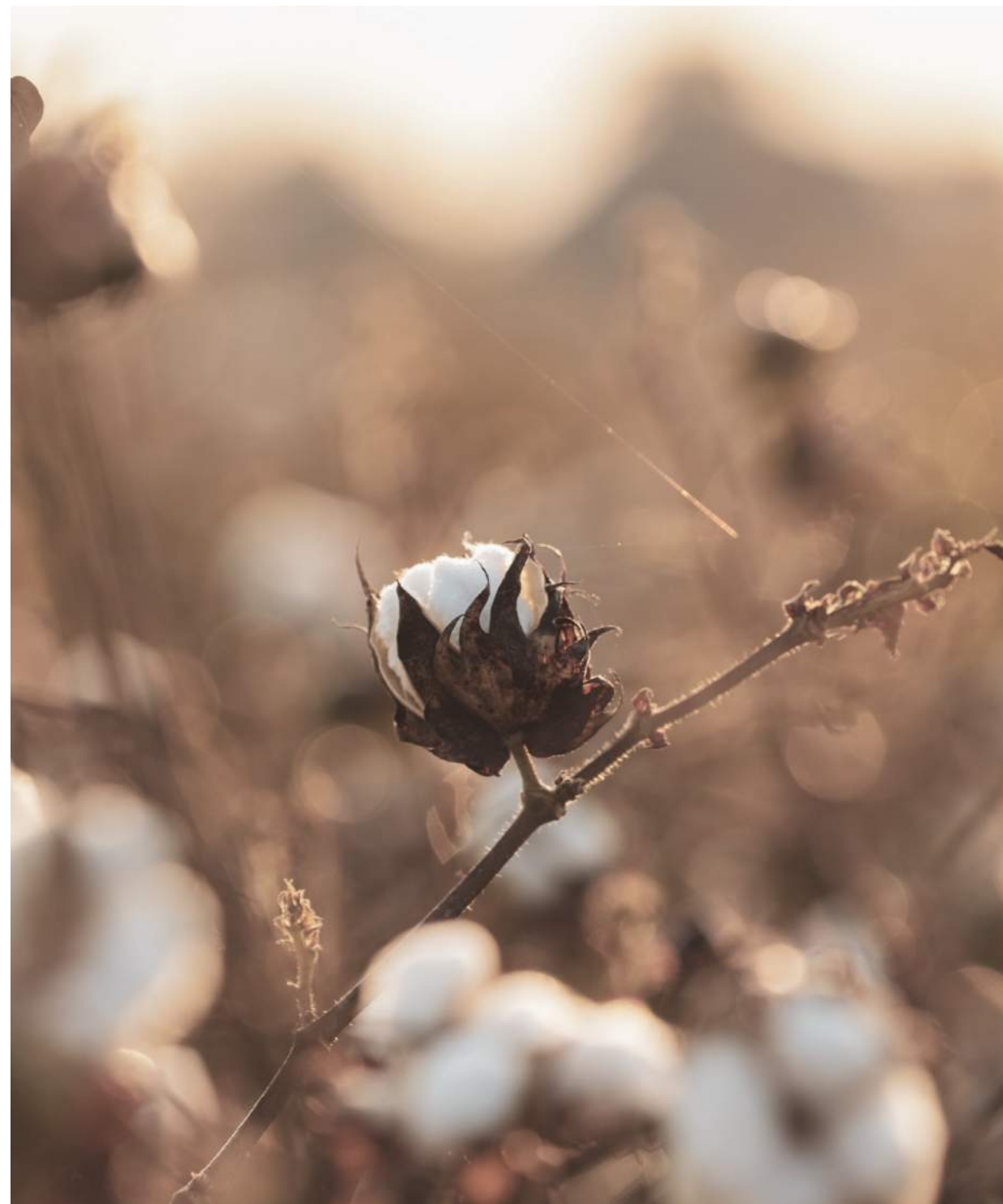
Wall tiles



Pleindì



Gallotti&Radice



ECOLOGICO E SOSTENIBILE

Le mattonelle decorative Pleiadi sono realizzate in Cotton Tone, un materiale a base di cotton linter (fibre di cotone) e argilla. I linter sono la peluria corta che avvolge il seme del cotone dopo la prima sgranatura. Staccati, con una seconda e più energica sgranatura, forniscono fibre di cellulosa molto pura, solitamente utilizzate nell'industria cartaria o per la produzione di ovatte, stoppini, feltri e, più di recente, anche dei filati di viscosa. In questo modo, si offre una nuova vita e una nuova funzionalità a quello che viene generalmente considerato uno scarto della produzione del cotone. Le mattonelle di Studiopepe che compongono la collezione sono proposte in una finitura ispirata al mondo naturale, ottenuta anch'essa in modo artigianale con la miscelazione di terre naturali e senza l'aggiunta di coloranti artificiali né di mordenti.

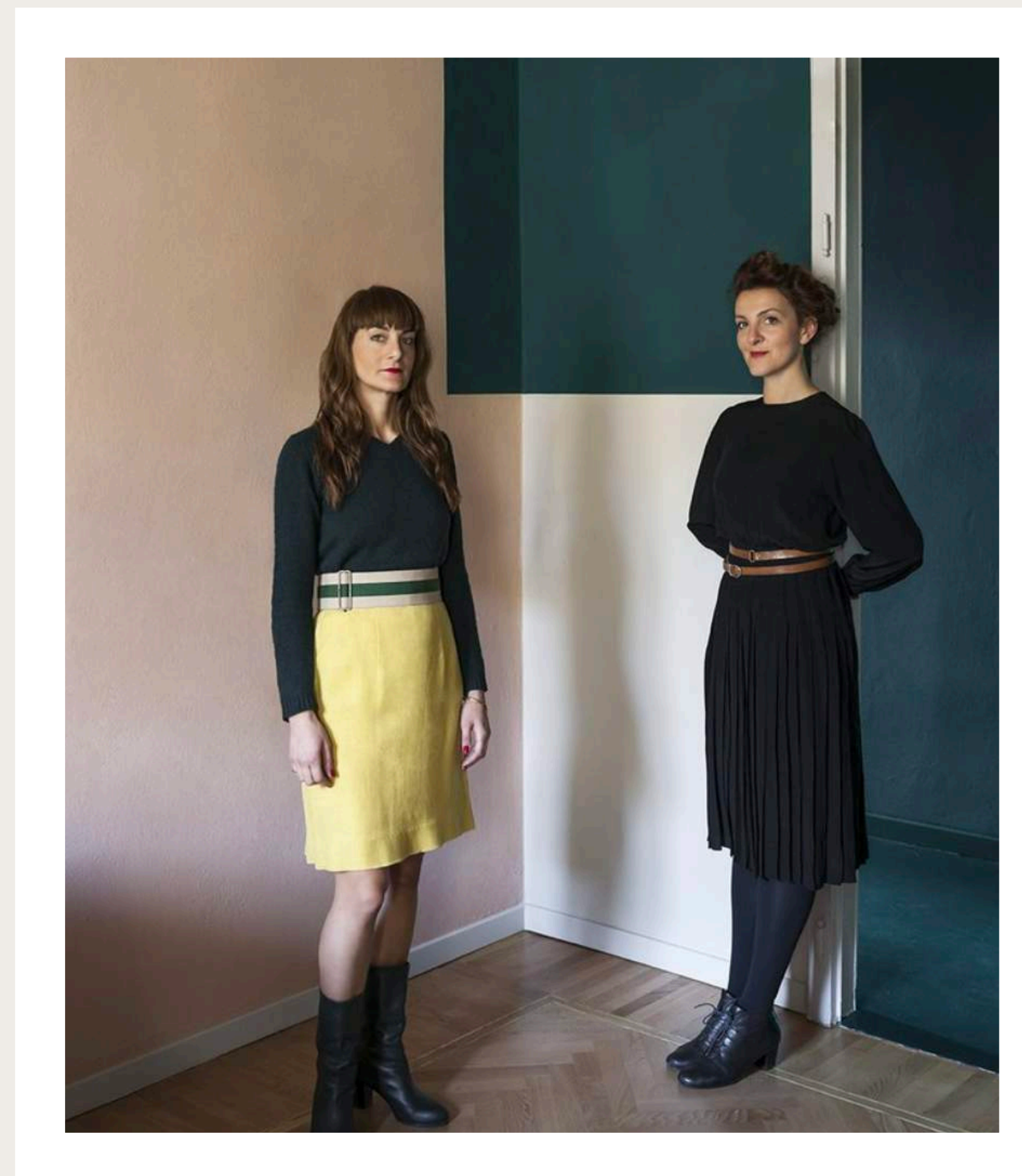
PERFORMANCE ACUSTICHE

La composizione in cellulosa di Pleiadi garantisce elevate performance di assorbimento sonoro a fronte di spessori estremamente ridotti. In particolare, hanno un'ottima risposta fonoassorbente nelle frequenze fondamentali della voce umana, rendendoli ideali per restituire comfort acustico in luoghi pubblici, uffici, scuole e complessi residenziali.

STUDIOPEPE.

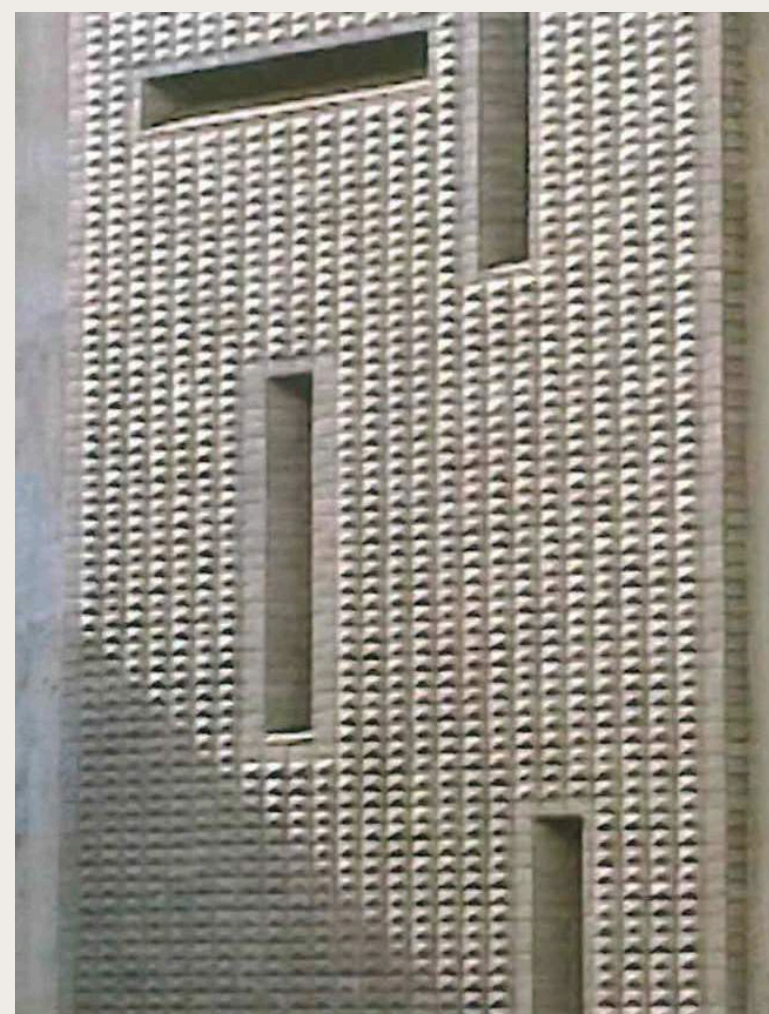
Studiopepe è una design agency fondata a Milano nel 2006, da Arianna Lelli Mami e Chiara Di Pinto. Il focus di Studiopepe è sul design e sulla ricerca attraverso l'utilizzo di un approccio multidisciplinare: questo include **architettura** e **interior design** (retail, hotels, commissioni private), **product design** e **direzione creativa**.

Il linguaggio utilizzato per il loro design è stratificato ed eclettico, unisce visione creativa e design rigoroso. Arte, installazioni, studio di archetipi formali, esperimenti con materiali e dialogo tra opposti sono alcuni dei temi sviluppati dallo Studio.



ISPIRAZIONI

L'idea di base che ha ispirato il progetto di Studiopepe trova la sua origine, in particolare, nelle superfici architettoniche tridimensionali in ceramica dei rivestimenti realizzati da Gio Ponti negli anni Settanta e nella cifra stilistica di Oscar Niemeyer, interpretata con un pattern randomico che si può ripetere all'infinito.



Gio Ponti



Oscar Niemeyer



Carlo Scarpa



Jan Schoonhoven

FOCUS ON | PLEIADI

DETTAGLI E INSTALLAZIONE

Le mattonelle acustiche e decorative (20 per 20 centimetri) possono essere incollate a muro o a soffitto creando una ripetizione uniforme o semplicemente combinando liberamente moduli singoli.

Per un incollaggio adeguato è consigliabile la stesura di strisce di colla di almeno 5mm di spessore e una larghezza compresa tra i 5 e i 10mm. Si raccomanda di stendere la colla lungo tutto il perimetro della figura e al centro. 'Pattex Millechiodi' è la colla consigliata.

PULIZIA E MANUTENZIONE

Le mattonelle Pleiadi devono essere pulite con un panno asciutto, facendo attenzione a non incidere o rovinare la superficie. Non utilizzare acqua, sapone o detergenti liquidi. I danni minori arrecati a Pleiadi hanno poco impatto sull'estetica complessiva del prodotto, in quanto omogeneo in tutto il suo volume. In caso di danni consistenti è possibile sostituire singolarmente le mattonelle danneggiate.

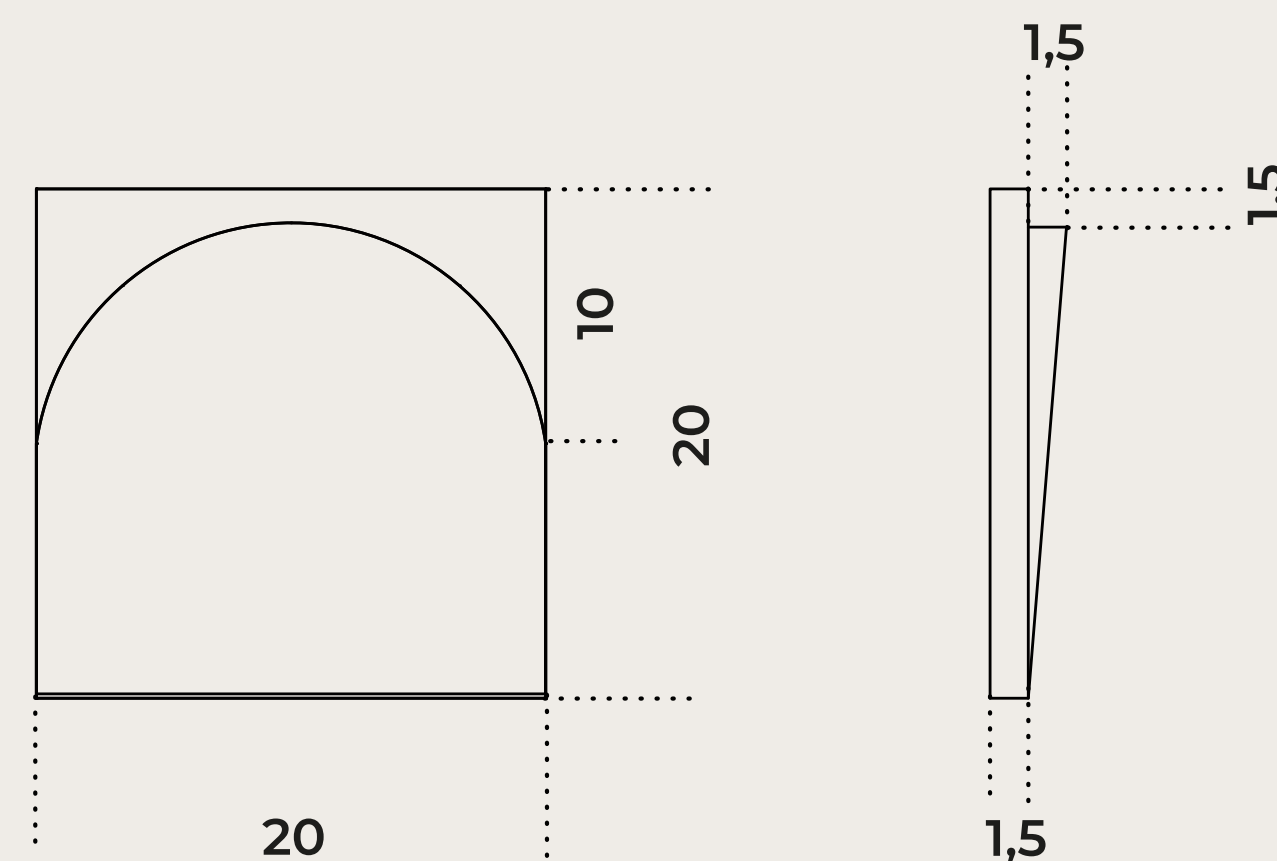
Dimensione della singola mattonella

Cm	Inches
20 x 20 x 3	8" x 8" x 1¼"

Finitura

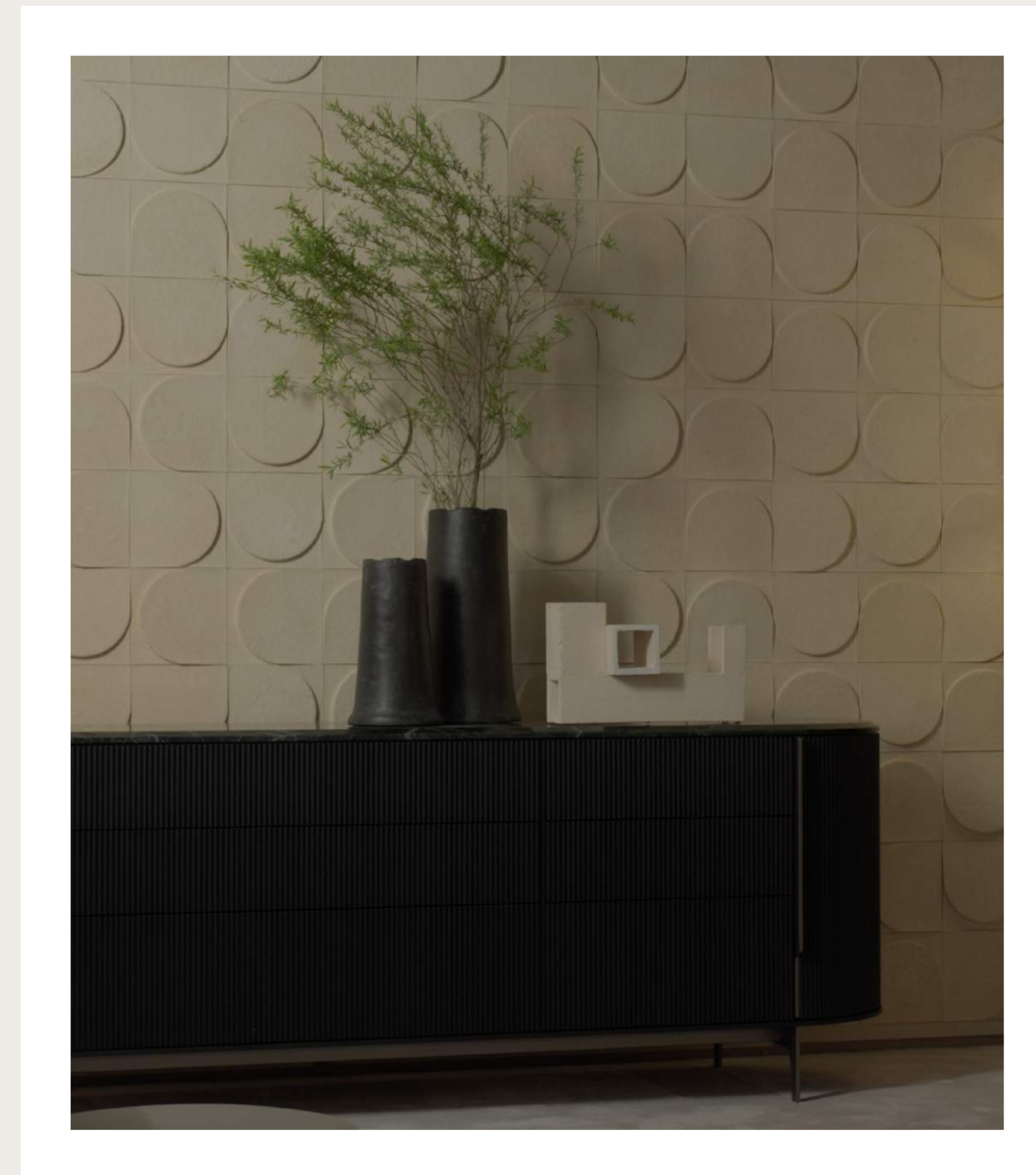
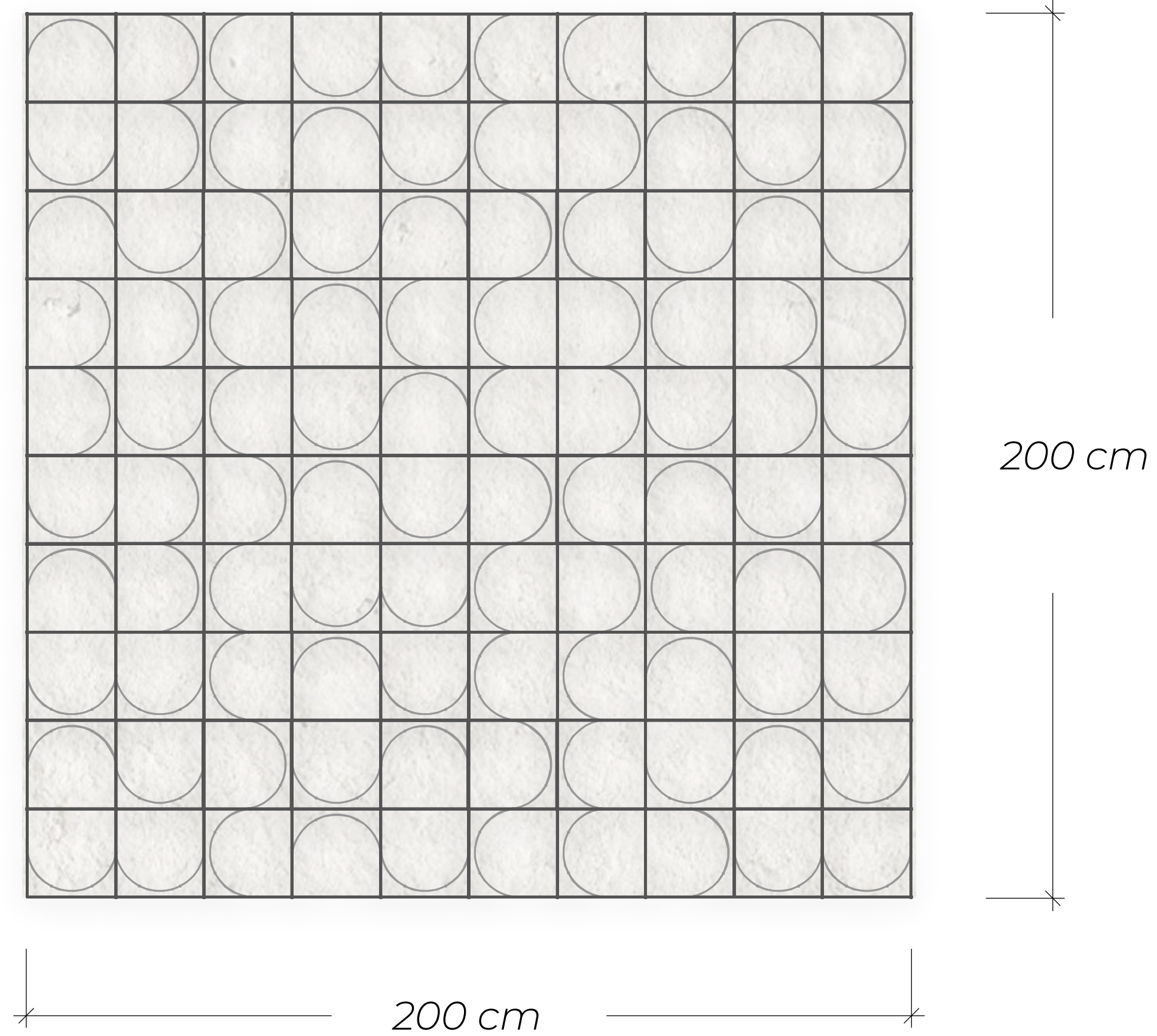


NATURE

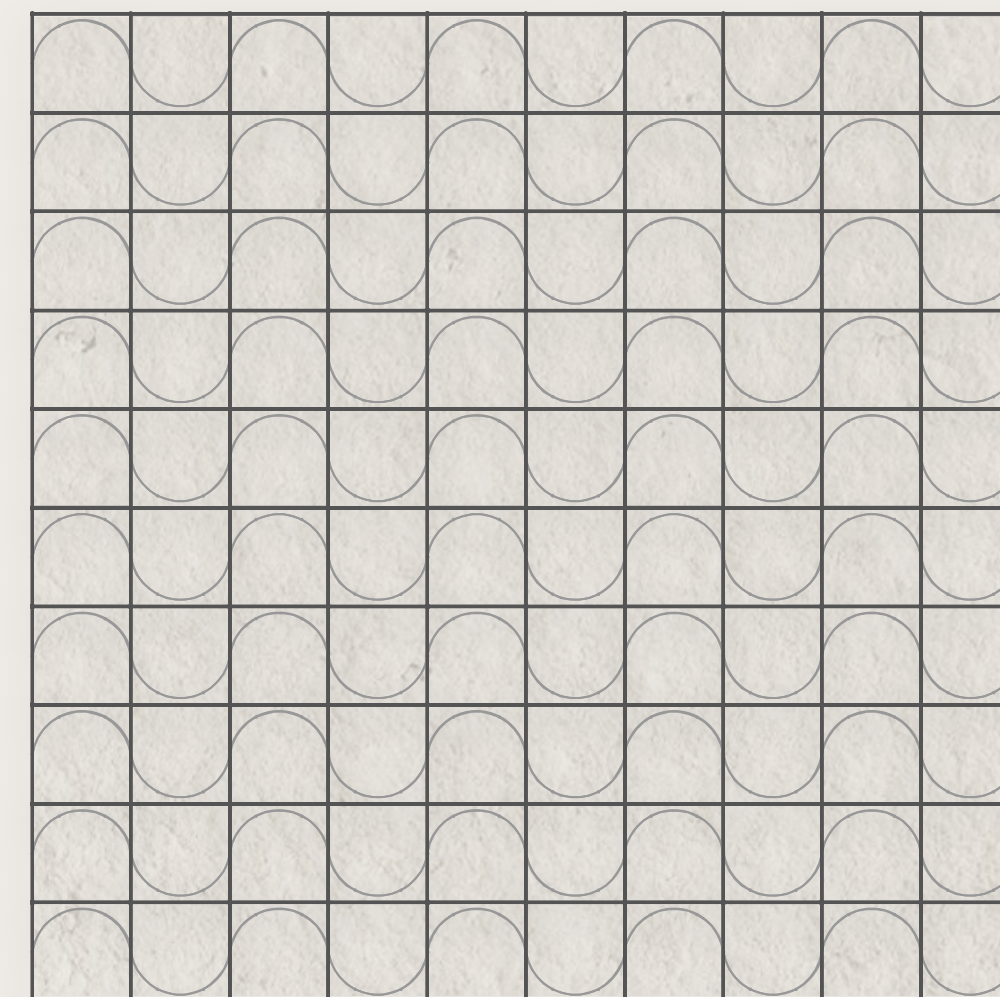
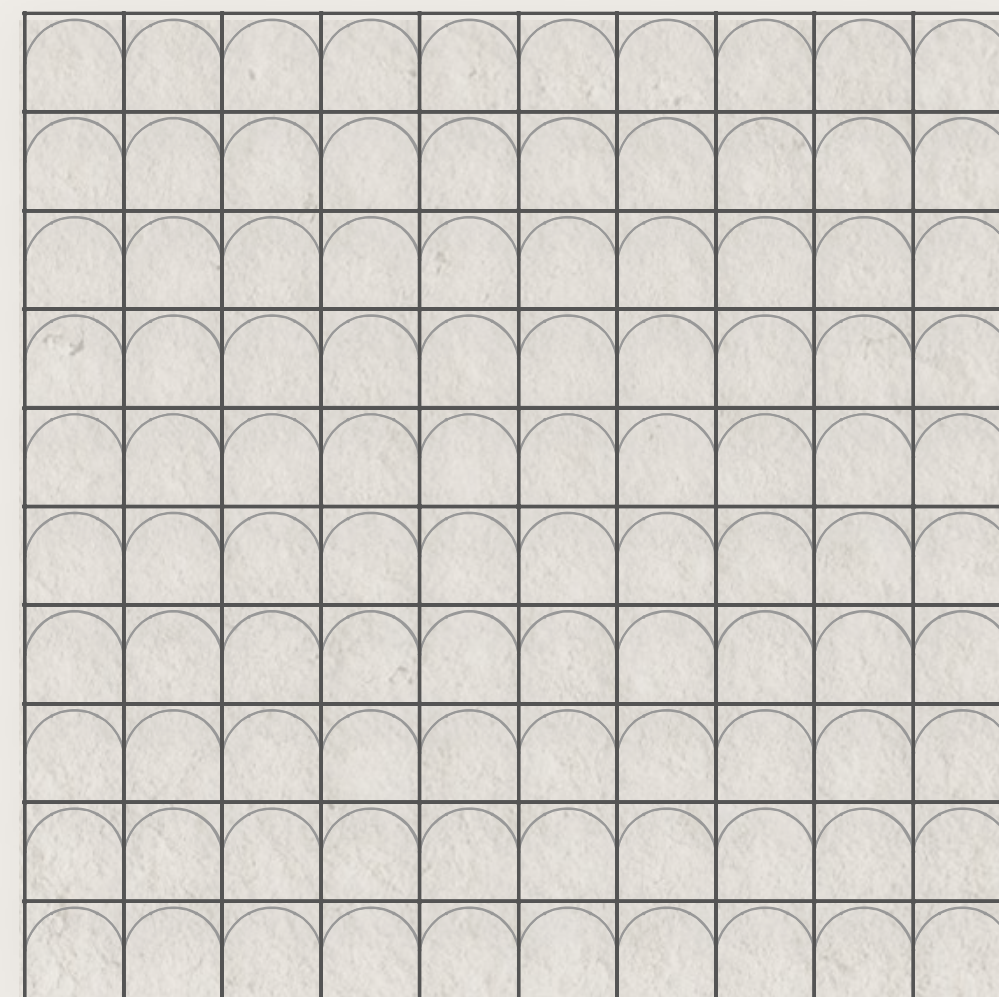
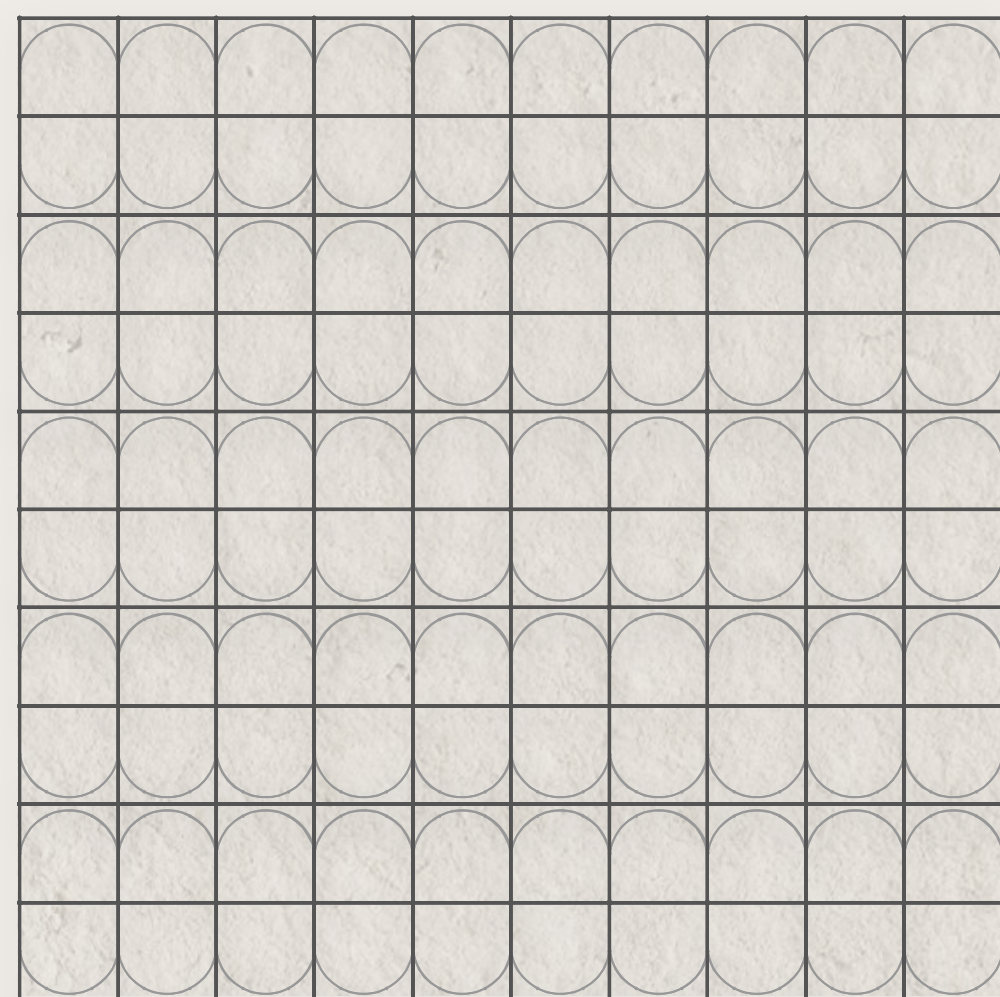
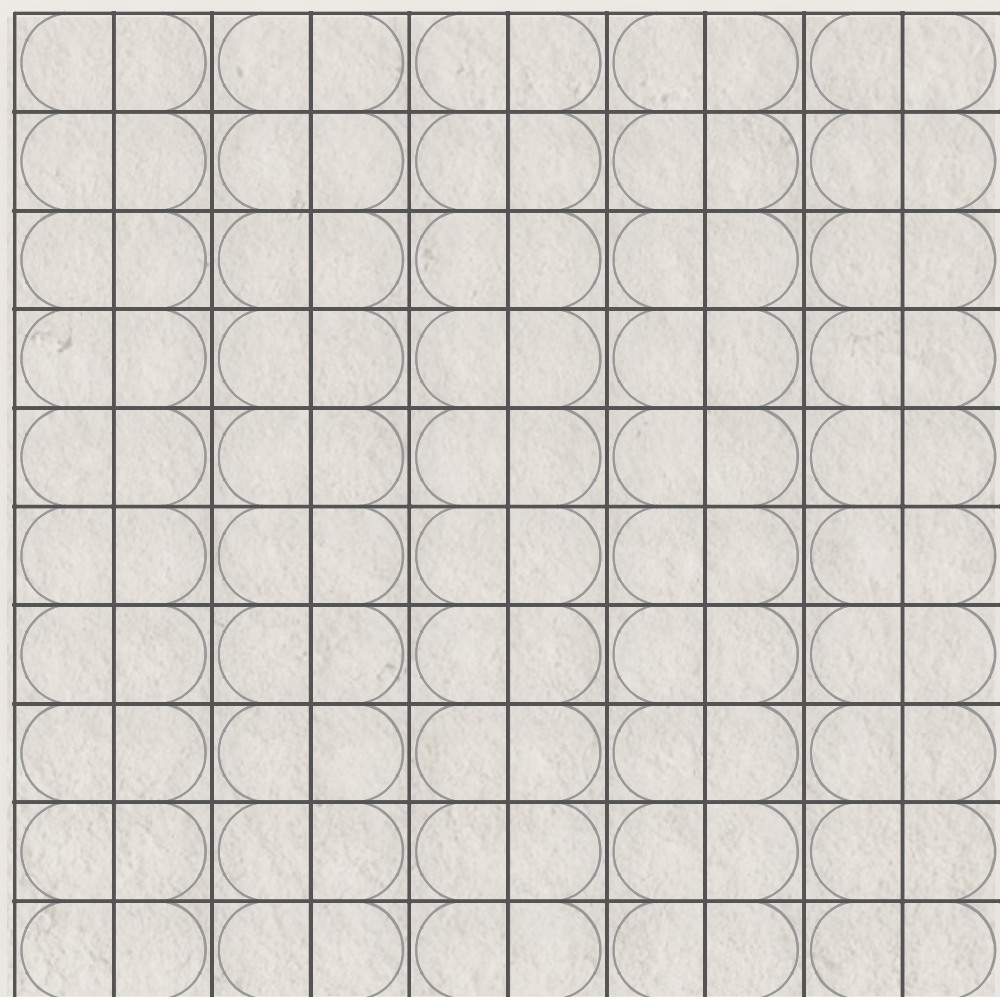


FOCUS ON | PLEIADI

ESEMPIO DI CONFIGURAZIONE RANDOM



ESEMPI DI CONFIGURAZIONI REGOLARI





Gallotti&Radice